



Raccorderia ed accessori

10

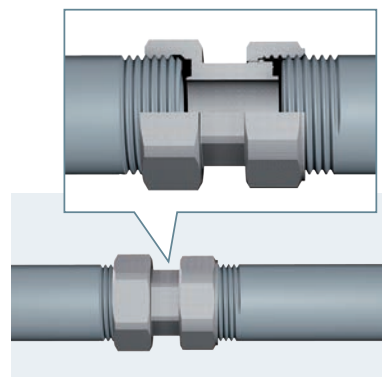
Raccordi di giunzione 2 Pezzi con calotta mobile	259
Raccordi 3 Pezzi	260
Raccordi per gas e idrocarburi fluidi	261
Raccordi dritti con attacchi intercambiabili	264
Raccordi curvi con attacchi intercambiabili	265
Raccordi a T con attacchi intercambiabili	266
Raccordi vari	267
Raccordi e accessori sistema AcquaFar	268
Raccordi ridotti completi di raccordi a stringere	269
Adattatori e kit di tenuta	270
Raccordi completi di adattatore per tubo multistrato	272
Raccordo allungabile SIMPLYFAR	280
Raccordi	281
Articoli completi di calotta e kit di tenuta per tubo rame Ø 18-20-22	282

Raccordi di giunzione 2 pezzi

Linea di raccordi di giunzione 2 pezzi che semplifica e velocizza le operazioni di montaggio dei vari componenti dell'impianto.

Disponibili MF o FF nelle misure da 1/2" a 2", con calotta mobile e filetti uguali o con calotta mobile e filetti ridotti alle due estremità del raccordo.

La particolare forma del raccordo consente l'utilizzo delle guarnizioni piane in EPDM o dei normali sistemi di tenuta come canapa, ptfe, ecc...



Raccordo di giunzione 2 pezzi in ottone giallo con calotta mobile.

- Attacchi: maschio-femmina
- Guarnizione piana in EPDM
- Ottone stampato CW617N



ART. 8313

Codice	calotta F	codolo M	€	conf
8313 12	1/2"	1/2"		1
8313 34	3/4"	3/4"		1
8313 1	1"	1"		1
8313 114	1"1/4	1"1/4		1
8313 112	1"1/2	1"1/2		1
8313 2	2"	2"		1
8313 3412	3/4"	1/2"		1
8313 134	1"	3/4"		1
8313 1141	1"1/4	1"		1
8313 112114	1"1/2	1"1/4		1
8313 2112	2"	1"1/2		1

Raccordo di giunzione 2 pezzi in ottone cromato con calotta mobile.

- Attacchi: maschio-femmina
- Guarnizione piana in EPDM
- Ottone stampato CW617N



ART. 8323

Codice	calotta F	codolo M	€	conf
8323 12	1/2"	1/2"		1
8323 34	3/4"	3/4"		1
8323 1	1"	1"		1
8323 114	1"1/4	1"1/4		1
8323 112	1"1/2	1"1/2		1
8323 2	2"	2"		1
8323 3412	3/4"	1/2"		1
8323 134	1"	3/4"		1
8323 1141	1"1/4	1"		1
8323 112114	1"1/2	1"1/4		1
8323 2112	2"	1"1/2		1

Raccordo di giunzione 2 pezzi in ottone giallo con calotta mobile.

- Attacchi: femmina-femmina
- Guarnizione piana in EPDM
- Ottone stampato CW617N



ART. 8311

Codice	calotta F	corpo F	€	conf
8311 12	1/2"	1/2"		1
8311 34	3/4"	3/4"		1
8311 1	1"	1"		1
8311 114	1"1/4	1"1/4		1
8311 112	1"1/2	1"1/2		1
8311 2	2"	2"		1
8311 3412	3/4"	1/2"		1
8311 134	1"	3/4"		1
8311 1141	1"1/4	1"		1
8311 112114	1"1/2	1"1/4		1
8311 2112	2"	1"1/2		1

Raccordo di giunzione 2 pezzi in ottone cromato con calotta mobile.

- Attacchi: femmina-femmina
- Guarnizione piana in EPDM
- Ottone stampato CW617N



ART. 8321

Codice	calotta F	corpo F	€	conf
8321 12	1/2"	1/2"		1
8321 34	3/4"	3/4"		1
8321 1	1"	1"		1
8321 114	1"1/4	1"1/4		1
8321 112	1"1/2	1"1/2		1
8321 2	2"	2"		1
8321 3412	3/4"	1/2"		1
8321 134	1"	3/4"		1
8321 1141	1"1/4	1"		1
8321 112114	1"1/2	1"1/4		1
8321 2112	2"	1"1/2		1

Raccordo 3 pezzi diritto in ottone giallo.

- Attacchi: maschio-femmina

ART. 5140

Codice	mis	€	conf pacco	
5140 38	3/8"		50	400
5140 12	1/2"		25	200
5140 34	3/4"		20	120
5140 1	1"		10	80
5140 114	1"1/4		10	80
5140 112	1"1/2		5	50
5140 2	2"		2	20



Raccordo 3 pezzi curvo in ottone giallo.

- Attacchi: maschio-femmina

ART. 5190

Codice	mis	€	conf pacco	
5190 38	3/8"		50	400
5190 12	1/2"		25	200
5190 34	3/4"		20	120
5190 1	1"		10	80
5190 114	1"1/4		10	80
5190 112	1"1/2		5	50
5190 2	2"		2	20



Raccordo 3 pezzi diritto in ottone cromato.

- Attacchi: maschio-femmina

ART. 5150

Codice	mis	€	conf pacco	
5150 38	3/8"		50	400
5150 12	1/2"		25	200
5150 34	3/4"		20	120
5150 1	1"		10	80
5150 114	1"1/4		10	80
5150 112	1"1/2		5	50
5150 2	2"		2	20



Raccordo 3 pezzi curvo in ottone cromato.

- Attacchi: maschio-femmina

ART. 5200

Codice	mis	€	conf pacco	
5200 38	3/8"		50	400
5200 12	1/2"		25	200
5200 34	3/4"		20	120
5200 1	1"		10	80
5200 114	1"1/4		10	80
5200 112	1"1/2		5	50
5200 2	2"		2	20



Raccordo 3 pezzi diritto in ottone giallo.

- Attacchi: maschio-maschio

ART. 5143

Codice	mis	€	conf pacco	
5143 12	1/2"		25	200
5143 34	3/4"		20	120
5143 1	1"		10	80
5143 114	1"1/4		10	80



Raccordo 3 pezzi diritto in ottone cromato.

- Attacchi: maschio-maschio

ART. 5153

Codice	mis	€	conf pacco	
5153 12	1/2"		25	200
5153 34	3/4"		20	120
5153 1	1"		10	80
5153 114	1"1/4		10	80



Kit di collegamento cromato per circolatore completo di calotta, guarnizione e valvola di ritegno.

- Attacco: 3/4" maschio
- Attacco: 1" maschio



ART. 8344

Codice	mis	calotta	€	conf
8344 341	3/4"	1"		10
8344 34	3/4"	1"1/2		10
8344 1	1"	1"1/2		10

Kit di collegamento cromato per circolatore completo di calotta e guarnizione.

- Attacco: 3/4" maschio
- Attacco: 1" maschio



ART. 8345

Codice	mis	calotta	€	conf
8345 341	3/4"	1"		10
8345 34114	3/4"	1"1/4		10
8345 34	3/4"	1"1/2		10
8345 1	1"	1"1/2		10

Kit di collegamento cromato per circolatore completo di calotta mis. 1"1/2 e guarnizione.

- Attacco: 3/4" femmina
- Attacco: 1" femmina



ART. 8346

Codice	mis	€	conf
8346 34	3/4" x 1"1/2		10
8346 1	1" x 1"1/2		10

Linea completa di raccordi a compressione meccanica per Gas e idrocarburi fluidi adatti all'utilizzo su tubi in rame di diametro 10, 12, 14, 15, 16, 18 e 22mm

Raccordi per GAS e idrocarburi fluidi



Corpo del raccordo in ottone stampato giallo

Rondella guida tubo (Ø 10-12-14mm)

Monocono di tenuta in gomma

Riduzione stringi tubo

Calotta gialla in ottone stampato

In ottemperanza alle norme: UNI EN 1254-2, UNI EN 1254-4 e UNI EN 682

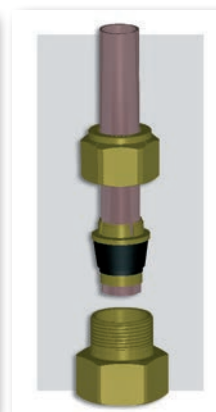


Istruzioni di montaggio:

- Tagliare e sbavare il tubo
- Inserire calotta e riduzione sul tubo
- Inserire il monocono in gomma e l'eventuale rondella
- Posizionare il tubo con il kit nella sede conica allineandolo al corpo del raccordo
- Serrare la calotta a fondo

Caratteristiche tecniche:

- Pressione nominale: 10 bar
- Temperatura di esercizio: -15 ÷ +50°
- Fluidi utilizzabili: Gas e idrocarburi fluidi



La gamma dei raccordi comprende: niplez maschio, niplez femmina, gomito maschio, gomito femmina e raccordo a muro completi di kit di tenuta a seconda delle diverse misure di tubo.

Ricordiamo che per installare questa tipologia di raccordi si devono seguire le indicazioni riportate nella norma UNI 7129 e UNI 7131

10 RACCORDI PER GAS ED IDROCARBURI FLUIDI

Niplex maschio completo di kit di tenuta per tubo rame adatto per il trasporto di gas combustibile e idrocarburi fluidi.

- Conforme alle norme UNI EN 1254-2, UNI EN 1254-4 e UNI EN 682

ART. 5860

Codice	mis	Ø tubo	€	conf pacco	
5860 3810	3/8"	10		25	250
5860 3812	3/8"	12		25	250
5860 3814	3/8"	14		25	250
5860 1210	1/2"	10		25	250



Codice	mis	Ø tubo	€	conf pacco	
5860 1212	1/2"	12		25	250
5860 1214	1/2"	14		25	250
5860 1215	1/2"	15		25	250
5860 1216	1/2"	16		25	250
5860 1218	1/2"	18		25	250
5860 3416	3/4"	16		25	250
5860 3418	3/4"	18		25	250
5860 3422	3/4"	22		25	250
5860 122	1"	22		25	250

Niplex femmina completo di kit di tenuta per tubo rame adatto per il trasporto di gas combustibile e idrocarburi fluidi.

- Conforme alle norme UNI EN 1254-2, UNI EN 1254-4 e UNI EN 682

ART. 5862

Codice	mis	Ø tubo	€	conf pacco	
5862 3810	3/8"	10		25	250
5862 3812	3/8"	12		25	250
5862 3814	3/8"	14		25	250
5862 1210	1/2"	10		25	250



Codice	mis	Ø tubo	€	conf pacco	
5862 1212	1/2"	12		25	250
5862 1214	1/2"	14		25	250
5862 1215	1/2"	15		25	250
5862 1216	1/2"	16		25	250
5862 1218	1/2"	18		25	250
5862 3416	3/4"	16		25	250
5862 3418	3/4"	18		25	250
5862 3422	3/4"	22		25	250
5862 122	1"	22		25	250

Gomito maschio completo di kit di tenuta per tubo rame adatto per il trasporto di gas combustibile e idrocarburi fluidi.

- Conforme alle norme UNI EN 1254-2, UNI EN 1254-4 e UNI EN 682

ART. 5864

Codice	mis	Ø tubo	€	conf pacco	
5864 1210	1/2"	10		25	250
5864 1212	1/2"	12		25	250
5864 1214	1/2"	14		25	250
5864 1215	1/2"	15		25	250



Codice	mis	Ø tubo	€	conf pacco	
5864 1216	1/2"	16		25	250
5864 1218	1/2"	18		25	250
5864 3416	3/4"	16		25	250
5864 3418	3/4"	18		25	250
5864 3422	3/4"	22		20	200
5864 122	1"	22		20	200

Gomito femmina completo di kit di tenuta per tubo rame adatto per il trasporto di gas combustibile e idrocarburi fluidi.

- Conforme alle norme UNI EN 1254-2, UNI EN 1254-4 e UNI EN 682

ART. 5866

Codice	mis	Ø tubo	€	conf pacco	
5866 1210	1/2"	10		25	250
5866 1212	1/2"	12		25	250
5866 1214	1/2"	14		25	250
5866 1215	1/2"	15		25	250



Codice	mis	Ø tubo	€	conf pacco	
5866 1216	1/2"	16		25	250
5866 1218	1/2"	18		25	250
5866 3416	3/4"	16		25	250
5866 3418	3/4"	18		25	250
5866 3422	3/4"	22		20	200
5866 122	1"	22		15	150

Raccordo a muro completo di kit di tenuta per tubo rame adatto per il trasporto di gas combustibile e idrocarburi fluidi.

- Conforme alle norme UNI EN 1254-2, UNI EN 1254-4 e UNI EN 682



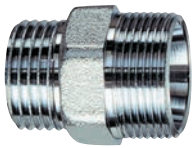
ART. 5868

Codice	mis	Ø tubo	€	conf pacco	
5868 1210	1/2"	10		20	200
5868 1212	1/2"	12		20	200
5868 1214	1/2"	14		20	200
5868 1215	1/2"	15		20	200
5868 1216	1/2"	16		20	200
5868 1218	1/2"	18		20	200



Linea completa di raccordi a compressione meccanica "INTERCAMBIABILI" per riscaldamento e sanitario, disponibili in versione gialla o cromata.

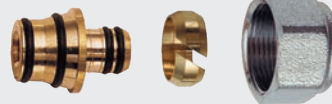
E' disponibile una vasta gamma di adattatori per tubazioni in rame o acciaio dolce, tubazioni in plastica e tubazioni multistrato



Tubo rame e acciaio dolce
Ø 10 - 12 - 14mm



Tubo in rame e acciaio
Ø 15 - 16mm



Tubi multistrato fino a
Ø esterno 20mm



Tubi in plastica fino a
Ø esterno 20mm

La gamma dei raccordi intercambiabili FAR comprende diverse figure ed è garantita fino ad una pressione di 10 bar e ad una temperatura di 95°C (salvo limitazioni dovute alle caratteristiche del tubo utilizzato).

I raccordi sono adatti per essere impiegati con acqua con e senza glicole.



La linea di raccordi per tubo multistrato è disponibile anche in versione completa di adattatore fino alla misura 32x3 come riportato nel presente capitolo da pagina 272 a pagina 279.

La raccorderia completa di kit di tenuta per tubo rame da Ø 18 - 20 - 22mm si trova nelle ultime pagine del presente capitolo.



10 RACCORDI DIRITTI CON ATTACCHI INTERCAMBIABILI

Niplex maschio giallo.

- Corpo in ottone CW617N stampato
- Attacco intercambiabile per tubo rame, plastica e multistrato



ART. 5000



Codice	mis	€	conf pacco	
5000 38	3/8"		50	500
5000 12	1/2"		50	500
5000 34	3/4"		25	250
5000 1	1"		25	250

Niplex maschio cromato.

- Corpo in ottone CW617N stampato
- Attacco intercambiabile per tubo rame, plastica e multistrato



ART. 5010



Codice	mis	€	conf pacco	
5010 38	3/8"		50	500
5010 12	1/2"		50	500
5010 34	3/4"		25	250
5010 1	1"		25	250

Niplex femmina giallo.

- Corpo in ottone CW617N stampato
- Attacco intercambiabile per tubo rame, plastica e multistrato



ART. 5050



Codice	mis	€	conf pacco	
5050 38	3/8"		50	500
5050 12	1/2"		50	500
5050 34	3/4"		25	250
5050 1	1"		25	250

Niplex femmina cromato.

- Corpo in ottone CW617N stampato
- Attacco intercambiabile per tubo rame, plastica e multistrato



ART. 5060



Codice	mis	€	conf pacco	
5060 38	3/8"		50	500
5060 12	1/2"		50	500
5060 34	3/4"		25	250
5060 1	1"		25	250

Niplex doppio monocono giallo.

- Corpo in ottone CW617N stampato
- Attacco intercambiabile per tubo rame, plastica e multistrato



ART. 5100



Codice	mis	€	conf pacco	
5100 12	24x19		25	250

Niplex doppio monocono cromato.

- Corpo in ottone CW617N stampato
- Attacco intercambiabile per tubo rame, plastica e multistrato



ART. 5110



Codice	mis	€	conf pacco	
5110 12	24x19		25	250

Gomito maschio giallo.

- Corpo in ottone CW617N stampato
- Attacco intercambiabile per tubo rame, plastica e multistrato



ART. 5250

Codice	mis	€	conf pacco	
5250 12	1/2"		25	250
5250 34	3/4"		25	250
5250 1	1"		15	150

Gomito maschio cromato.

- Corpo in ottone CW617N stampato
- Attacco intercambiabile per tubo rame, plastica e multistrato



ART. 5260

Codice	mis	€	conf pacco	
5260 12	1/2"		25	250
5260 34	3/4"		25	250
5260 1	1"		15	150

Gomito femmina giallo.

- Corpo in ottone CW617N stampato
- Attacco intercambiabile per tubo rame, plastica e multistrato



ART. 5300

Codice	mis	€	conf pacco	
5300 12	1/2"		25	250
5300 34	3/4"		25	250
5300 1	1"		15	150

Gomito femmina cromato.

- Corpo in ottone CW617N stampato
- Attacco intercambiabile per tubo rame, plastica e multistrato



ART. 5310

Codice	mis	€	conf pacco	
5310 12	1/2"		25	250
5310 34	3/4"		25	250
5310 1	1"		15	150

Gomito doppio monocono giallo.

- Corpo in ottone CW617N stampato
- Attacco intercambiabile per tubo rame, plastica e multistrato



ART. 5350

Codice	mis	€	conf pacco	
5350 12	24x19		25	250

Gomito doppio monocono cromato.

- Corpo in ottone CW617N stampato
- Attacco intercambiabile per tubo rame, plastica e multistrato



ART. 5360

Codice	mis	€	conf pacco	
5360 12	24x19		25	250

10 RACCORDI A T CON ATTACCHI INTERCAMBIABILI

Raccordo a "T" con 3 monoconi giallo.

- Corpo in ottone CW617N stampato
- Attacco intercambiabile per tubo rame, plastica e multistrato



ART. 5400

Codice	mis	€	conf pacco	
5400 12	24x19		20	200

Raccordo a "T" con 3 monoconi cromato.

- Corpo in ottone CW617N stampato
- Attacco intercambiabile per tubo rame, plastica e multistrato



ART. 5410

Codice	mis	€	conf pacco	
5410 12	24x19		20	200

Raccordo a "T" femmina con 2 monoconi giallo.

- Corpo in ottone CW617N stampato
- Attacco intercambiabile per tubo rame, plastica e multistrato



ART. 5450

Codice	mis	€	conf pacco	
5450 12	1/2"		20	200
5450 34	3/4"		20	200

Raccordo a "T" femmina con 2 monoconi cromato.

- Corpo in ottone CW617N stampato
- Attacco intercambiabile per tubo rame, plastica e multistrato



ART. 5460

Codice	mis	€	conf pacco	
5460 12	1/2"		20	200
5460 34	3/4"		20	200

Raccordo a "T" maschio con 2 monoconi giallo.

- Corpo in ottone CW617N stampato
- Attacco intercambiabile per tubo rame, plastica e multistrato



ART. 5500

Codice	mis	€	conf pacco	
5500 12	1/2"		20	200

Raccordo a "T" maschio con 2 monoconi cromato.

- Corpo in ottone CW617N stampato
- Attacco intercambiabile per tubo rame, plastica e multistrato



ART. 5510

Codice	mis	€	conf pacco	
5510 12	1/2"		20	200

Raccordo a "T" giallo.

- Corpo in ottone CW617N stampato
- Attacchi maschio 1/2"-3/4"-1"



ART. 5505

Codice	mis	€	conf pacco	
5505 12	1/2"		20	-
5505 34	3/4"		10	-
5505 1	1"		5	-

Raccordo a "T" cromato.

- Corpo in ottone CW617N stampato
- Attacchi maschio 1/2"-3/4"-1"



ART. 5515

Codice	mis	€	conf pacco	
5515 12	1/2"		20	-
5515 34	3/4"		10	-
5515 1	1"		5	-

Raccordo a "T" giallo.

- Corpo in ottone CW617N stampato
- Attacchi 3/4" maschio x 3/4" femmina x 1/2" maschio



ART. 5506

Codice	mis	€	conf pacco	
5506 34	3/4"		25	-

Raccordo a "T" cromato.

- Corpo in ottone CW617N stampato
- Attacchi 3/4" maschio x 3/4" femmina x 1/2" maschio



ART. 5516

Codice	mis	€	conf pacco	
5516 34	3/4"		25	-

Raccordo a muro femmina giallo.

- Corpo in ottone CW617N stampato
- Attacco intercambiabile per tubo rame, plastica e multistrato



ART. 5550



Codice	mis	€	conf pacco	
5550 12	1/2"		20	200
5550 34	3/4"		20	200

Raccordo a muro femmina cromato.

- Corpo in ottone CW617N stampato
- Attacco intercambiabile per tubo rame, plastica e multistrato



ART. 5555



Codice	mis	€	conf pacco	
5555 12	1/2"		20	200
5555 34	3/4"		20	200

Raccordo a muro maschio giallo.

- Corpo in ottone CW617N stampato
- Attacco intercambiabile per tubo rame, plastica e multistrato



ART. 5552



Codice	mis	€	conf pacco	
5552 34	3/4"		20	200

Raccordo a muro maschio cromato.

- Corpo in ottone CW617N stampato
- Attacco intercambiabile per tubo rame, plastica e multistrato



ART. 5557



Codice	mis	€	conf pacco	
5557 34	3/4"		20	200

Raccordo passante diritto orientabile cromato.

- Corpo in ottone CW617N stampato
- Attacco intercambiabile per tubo rame, plastica e multistrato



ART. 5650



Codice	mis	€	conf pacco	
5650 12	1/2"		10	100

Raccordo a "L" orientabile cromato.

- Corpo in ottone CW617N stampato
- Attacco intercambiabile per tubo rame, plastica e multistrato



ART. 5700



Codice	mis	€	conf pacco	
5700 12	1/2"		10	100

Raccordo terminale cromato.

- Corpo in ottone CW617N stampato
- Attacco intercambiabile per tubo rame, plastica e multistrato



ART. 5750



Codice	mis	€	conf pacco	
5750 12	1/2"		20	200

Raccordo curvo giallo per impianti sanitari.

- Corpo in ottone CW617N stampato
- Attacco intercambiabile per tubo rame, plastica e multistrato
- Fori per fissaggio su Art. 9001



ART. 5600



Codice	mis	€	conf pacco	
5600 12	1/2"		25	250

Scatola terminale in plastica per impianti sanitari con tubo in plastica.

- Completa di viti per fissaggio Art. 5600



ART. 9001

Codice	€	conf pacco	
9001		10	-

Raccordo curvo cromato per impianti sanitari.

- Corpo in ottone CW617N stampato
- Attacco intercambiabile per tubo rame, plastica e multistrato
- Fori per fissaggio su Art. 9001



ART. 5610



Codice	mis	€	conf pacco	
5610 12	1/2"		25	250

Tappo maschio in plastica per prova idraulica con tenuta O-Ring.



ART. 9002

Codice	mis	€	conf pacco	
9002	1/2"		120	2400

Staffa di fissaggio in plastica per Art. 9001.

- Interasse fori: 155mm



ART. 9003

Codice	mis	€	conf pacco	
9003	int. 155		60	1200

Chiave in plastica per montaggio e messa a livelli degli attacchi.



ART. 9004

Codice	mis	€	conf pacco	
9004	1/2"		20	400

Niplex maschio giallo tipo ridotto.

- Corpo in ottone
- Completo di kit per tubo rame



ART. 5065

Codice	mis	tenuta	€	conf
5065 38G08	3/8"x 8	Gomma		50
5065 38G10	3/8"x10	Gomma		50
5065 38G12	3/8"x12	Gomma		50

Niplex maschio cromato tipo ridotto.

- Corpo in ottone
- Completo di kit per tubo rame



ART. 5070

Codice	mis	tenuta	€	conf
5070 38G08	3/8"x 8	Gomma		50
5070 38G10	3/8"x10	Gomma		50
5070 38G12	3/8"x12	Gomma		50

Niplex femmina giallo tipo ridotto.

- Corpo in ottone
- Completo di kit per tubo rame



ART. 5075

Codice	mis	tenuta	€	conf
5075 38G08	3/8"x 8	Gomma		50
5075 38G10	3/8"x10	Gomma		50
5075 38G12	3/8"x12	Gomma		50

Niplex femmina cromato tipo ridotto.

- Corpo in ottone
- Completo di kit per tubo rame



ART. 5080

Codice	mis	tenuta	€	conf
5080 38G08	3/8"x 8	Gomma		50
5080 38G10	3/8"x10	Gomma		50
5080 38G12	3/8"x12	Gomma		50

Niplex doppio giallo tipo ridotto.

- Corpo in ottone
- Completo di kit per tubo rame



ART. 5085

Codice	mis	tenuta	€	conf
5085 38G08	3/8"x 8	Gomma		50
5085 38G10	3/8"x10	Gomma		50
5085 38G12	3/8"x12	Gomma		50

Niplex doppio cromato tipo ridotto.

- Corpo in ottone
- Completo di kit per tubo rame



ART. 5090

Codice	mis	tenuta	€	conf
5090 38G08	3/8"x 8	Gomma		50
5090 38G10	3/8"x10	Gomma		50
5090 38G12	3/8"x12	Gomma		50

Kit per tubi di materiale plastico adattabile a tutti i nostri articoli con attacco intercambiabile 24x19.

- adattatore per tubo plastica
- anello stringitubo in ottone
- calotta gialla filetto 24x19



ART. 6051

Codice	tubo	Ø esterno per spessore	€	conf pacco	
6051 95147	plastica	10,5x1,25		50	250
6051 48186	plastica	12x2,15		50	250
6051 4847	plastica	12x2		50	250
6051 48184	plastica	12x1,5		50	250
6051 481005	plastica	12x1,35		50	250
6051 9761005	plastica	12,7x1,7		50	250
6051 976186	plastica	12,7x2,4		50	250
6051 6563	plastica	14x1,5		50	250
6051 6545	plastica	14x2		50	250
6051 4645	plastica	15x2,5		50	250
6051 4663	plastica	15x2		50	250
6051 46173	plastica	15x1,7		50	250
6051 4661	plastica	15x1,5		50	250
6051 5863	plastica	16x2,5		50	250
6051 58173	plastica	16x2,2		50	250
6051 5861	plastica	16x2		50	250
6051 58262	plastica	16x1,8		50	250
6051 5864	plastica	16x1,5		50	250
6051 58180	plastica	16x2,7		50	250
6051 15061	plastica	16,8x2,4		50	250
6051 150829	plastica	17x2,25		50	250
6051 15043	plastica	17x2		50	250
6051 6043	plastica	17,8x2,4		50	250
6051 60180	plastica	17,8x3,6		50	250
6051 4443	plastica	18x2,5		50	250
6051 44221	plastica	18x2,2		50	250
6051 4468	plastica	18x2		50	250
6051 8043	plastica	20x3,5		50	250
6051 8068	plastica	20x3		50	250
6051 80185	plastica	20x2,8		50	250
6051 80222	plastica	20x2,3		50	250
6051 8069	plastica	20x2,15		50	250
6051 80214	plastica	20x2		50	250
6051 80261	plastica	20x1,9		50	250

Kit per tubi MULTISTRATO adattabile a tutti i nostri articoli con attacco intercambiabile 24x19.

- adattatore per tubo multistrato
- anello stringitubo in ottone
- calotta gialla filetto 24x19



ART. 6054

Codice	tubo	Ø esterno per spessore	€	conf pacco	
6054 902901	multistrato	11,6x1,5		50	250
6054 48901	multistrato	12x1,8		50	250
6054 65193	multistrato	14x2		50	250
6054 46193	multistrato	15x2,5		50	250
6054 58190	multistrato	16x2		50	250
6054 58200	multistrato	16x2,25		50	250
6054 58278	multistrato	16,2x2,6		50	250
6054 150200	multistrato	16,8x2,5		50	250
6054 150810	multistrato	17x2		50	250
6054 44191	multistrato	18x2		50	250
6054 80204	multistrato	20x2		50	250
6054 80192	multistrato	20x2,25		50	250
6054 80201	multistrato	20x2,5		50	250
6054 80191	multistrato	20x2,9		50	250

KIT di tenuta in gomma a compressione per tubo rame.

- ranella guidatubo in ottone
- monocono in gomma
- anello stringitubo in ottone
- calotta gialla filetto 24x19



ART. 8426

Codice	tubo	mis	€	conf pacco	
8426 10	rame	Ø 10		100	500
8426 12	rame	Ø 12		100	500
8426 14	rame	Ø 14		100	500

KIT di tenuta in gomma a compressione per tubo rame.

- monocono in gomma
- anello stringitubo in ottone
- calotta gialla filetto 24x19



ART. 8428

Codice	tubo	mis	€	conf pacco	
8428 15	rame	Ø 15		100	500
8428 16	rame	Ø 16		100	500

Kit per tubi di materiale plastico adattabile a tutti i nostri articoli con attacco intercambiabile 24x19.

- adattatore per tubo plastica
- anello stringitubo in ottone
- calotta cromata filetto 24x19



ART. 6052

Codice	tubo	Ø esterno per spessore	€	conf pacco	
6052 95147	plastica	10,5x1,25		50	250
6052 48186	plastica	12x2,15		50	250
6052 4847	plastica	12x2		50	250
6052 48184	plastica	12x1,5		50	250
6052 481005	plastica	12x1,35		50	250
6052 9761005	plastica	12,7x1,7		50	250
6052 976186	plastica	12,7x2,4		50	250
6052 6563	plastica	14x1,5		50	250
6052 6545	plastica	14x2		50	250
6052 4645	plastica	15x2,5		50	250
6052 4663	plastica	15x2		50	250
6052 46173	plastica	15x1,7		50	250
6052 4661	plastica	15x1,5		50	250
6052 5863	plastica	16x2,5		50	250
6052 58173	plastica	16x2,2		50	250
6052 5861	plastica	16x2		50	250
6052 58262	plastica	16x1,8		50	250
6052 5864	plastica	16x1,5		50	250
6052 58180	plastica	16x2,7		50	250
6052 15061	plastica	16,8x2,4		50	250
6052 150829	plastica	17x2,25		50	250
6052 15043	plastica	17x2		50	250
6052 6043	plastica	17,8x2,4		50	250
6052 60180	plastica	17,8x3,6		50	250
6052 4443	plastica	18x2,5		50	250
6052 44221	plastica	18x2,2		50	250
6052 4468	plastica	18x2		50	250
6052 8043	plastica	20x3,5		50	250
6052 8068	plastica	20x3		50	250
6052 80185	plastica	20x2,8		50	250
6052 80222	plastica	20x2,3		50	250
6052 8069	plastica	20x2,15		50	250
6052 80214	plastica	20x2		50	250
6052 80261	plastica	20x1,9		50	250

Kit per tubi MULTISTRATO adattabile a tutti i nostri articoli con attacco intercambiabile 24x19.

- adattatore per tubo multistrato
- anello stringitubo in ottone
- calotta cromata filetto 24x19



ART. 6055

Codice	tubo	Ø esterno per spessore	€	conf pacco	
6055 902901	multistrato	11,6x1,5		50	250
6055 481156	multistrato	12x1,6		50	250
6055 48901	multistrato	12x1,8		50	250
6055 65193	multistrato	14x2		50	250
6055 46193	multistrato	15x2,5		50	250
6055 58190	multistrato	16x2		50	250
6055 58200	multistrato	16x2,25		50	250
6055 58278	multistrato	16,2x2,6		50	250
6055 150200	multistrato	16,8x2,5		50	250
6055 150810	multistrato	17x2		50	250
6055 44191	multistrato	18x2		50	250
6055 80204	multistrato	20x2		50	250
6055 80192	multistrato	20x2,25		50	250
6055 80201	multistrato	20x2,5		50	250
6055 80191	multistrato	20x2,9		50	250

KIT di tenuta in gomma a compressione per tubo rame.

- ranella guidatubo in ottone
- monocono in gomma
- anello stringitubo in ottone
- calotta cromata filetto 24x19



ART. 8427

Codice	tubo	mis	€	conf pacco	
8427 10	rame	Ø 10		100	500
8427 12	rame	Ø 12		100	500
8427 14	rame	Ø 14		100	500

KIT di tenuta in gomma a compressione per tubo rame.

- monocono in gomma
- anello stringitubo in ottone
- calotta cromata filetto 24x19



ART. 8429

Codice	tubo	mis	€	conf pacco	
8429 15	rame	Ø 15		100	500
8429 16	rame	Ø 16		100	500

Niplex maschio giallo.

- Corpo in ottone CW617N stampato
- Completo di adattatore per tubo multistrato

ART. 5001

Codice	mis	Ø tubo	€	conf	pacco
5001 3865193	3/8"	14x2		25	250
5001 3858190	3/8"	16x2		25	250
5001 3858200	3/8"	16x2,25		25	250
5001 3844191	3/8"	18x2		25	250
5001 3880204	3/8"	20x2		25	250
5001 3880192	3/8"	20x2,25		25	250
5001 3880201	3/8"	20x2,5		25	250
5001 1265193	1/2"	14x2		25	250
5001 1258190	1/2"	16x2		25	250
5001 1258200	1/2"	16x2,25		25	250
5001 1244191	1/2"	18x2		25	250
5001 1280204	1/2"	20x2		25	250
5001 1280192	1/2"	20x2,25		25	250
5001 1280201	1/2"	20x2,5		25	250



Codice	mis	Ø tubo	€	conf	pacco
5001 3465193	3/4"	14x2		25	250
5001 3458190	3/4"	16x2		25	250
5001 3458200	3/4"	16x2,25		25	250
5001 3444191	3/4"	18x2		25	250
5001 3480204	3/4"	20x2		25	250
5001 3480192	3/4"	20x2,25		25	250
5001 3480201	3/4"	20x2,5		25	250
5001 34219218	3/4"	25x2,5		10	100
5001 34220218	3/4"	26x3		10	100
5001 165193	1"	14x2		25	250
5001 158190	1"	16x2		25	250
5001 158200	1"	16x2,25		25	250
5001 144191	1"	18x2		25	250
5001 180204	1"	20x2		25	250
5001 180192	1"	20x2,25		25	250
5001 180201	1"	20x2,5		25	250
5001 1219218	1"	25x2,5		10	100
5001 1220218	1"	26x3		10	100
5001 1276275	1"	32x3		10	100

Niplex femmina giallo.

- Corpo in ottone CW617N stampato
- Completo di adattatore per tubo multistrato

ART. 5051

Codice	mis	Ø tubo	€	conf	pacco
5051 3865193	3/8"	14x2		25	250
5051 3858190	3/8"	16x2		25	250
5051 3858200	3/8"	16x2,25		25	250
5051 3844191	3/8"	18x2		25	250
5051 3880204	3/8"	20x2		25	250
5051 3880192	3/8"	20x2,25		25	250
5051 3880201	3/8"	20x2,5		25	250
5051 1265193	1/2"	14x2		25	250
5051 1258190	1/2"	16x2		25	250
5051 1258200	1/2"	16x2,25		25	250
5051 1244191	1/2"	18x2		25	250
5051 1280204	1/2"	20x2		25	250
5051 1280192	1/2"	20x2,25		25	250
5051 1280201	1/2"	20x2,5		25	250



Codice	mis	Ø tubo	€	conf	pacco
5051 3465193	3/4"	14x2		25	250
5051 3458190	3/4"	16x2		25	250
5051 3458200	3/4"	16x2,25		25	250
5051 3444191	3/4"	18x2		25	250
5051 3480204	3/4"	20x2		25	250
5051 3480192	3/4"	20x2,25		25	250
5051 3480201	3/4"	20x2,5		25	250
5051 34219218	3/4"	25x2,5		10	100
5051 34220218	3/4"	26x3		10	100
5051 165193	1"	14x2		25	250
5051 158190	1"	16x2		25	250
5051 158200	1"	16x2,25		25	250
5051 144191	1"	18x2		25	250
5051 180204	1"	20x2		25	250
5051 180192	1"	20x2,25		25	250
5051 180201	1"	20x2,5		25	250
5051 1219218	1"	25x2,5		10	100
5051 1220218	1"	26x3		10	100
5051 1276275	1"	32x3		10	100

Niplex maschio cromato.

- Corpo in ottone CW617N stampato
- Completo di adattatore per tubo multistrato

ART. 5011

Codice	mis	Ø tubo	€	conf	pacco
5011 3865193	3/8"	14x2		25	250
5011 3858190	3/8"	16x2		25	250
5011 3858200	3/8"	16x2,25		25	250
5011 3844191	3/8"	18x2		25	250
5011 3880204	3/8"	20x2		25	250
5011 3880192	3/8"	20x2,25		25	250
5011 3880201	3/8"	20x2,5		25	250
5011 1265193	1/2"	14x2		25	250
5011 1258190	1/2"	16x2		25	250
5011 1258200	1/2"	16x2,25		25	250
5011 1244191	1/2"	18x2		25	250
5011 1280204	1/2"	20x2		25	250
5011 1280192	1/2"	20x2,25		25	250
5011 1280201	1/2"	20x2,5		25	250



Codice	mis	Ø tubo	€	conf	pacco
5011 3465193	3/4"	14x2		25	250
5011 3458190	3/4"	16x2		25	250
5011 3458200	3/4"	16x2,25		25	250
5011 3444191	3/4"	18x2		25	250
5011 3480204	3/4"	20x2		25	250
5011 3480192	3/4"	20x2,25		25	250
5011 3480201	3/4"	20x2,5		25	250
5011 34219218	3/4"	25x2,5		10	100
5011 34220218	3/4"	26x3		10	100
5011 165193	1"	14x2		25	250
5011 158190	1"	16x2		25	250
5011 158200	1"	16x2,25		25	250
5011 144191	1"	18x2		25	250
5011 180204	1"	20x2		25	250
5011 180192	1"	20x2,25		25	250
5011 180201	1"	20x2,5		25	250
5011 1219218	1"	25x2,5		10	100
5011 1220218	1"	26x3		10	100
5011 1276275	1"	32x3		10	100

Niplex femmina cromato.

- Corpo in ottone CW617N stampato
- Completo di adattatore per tubo multistrato

ART. 5061

Codice	mis	Ø tubo	€	conf	pacco
5061 3865193	3/8"	14x2		25	250
5061 3858190	3/8"	16x2		25	250
5061 3858200	3/8"	16x2,25		25	250
5061 3844191	3/8"	18x2		25	250
5061 3880204	3/8"	20x2		25	250
5061 3880192	3/8"	20x2,25		25	250
5061 3880201	3/8"	20x2,5		25	250
5061 1265193	1/2"	14x2		25	250
5061 1258190	1/2"	16x2		25	250
5061 1258200	1/2"	16x2,25		25	250
5061 1244191	1/2"	18x2		25	250
5061 1280204	1/2"	20x2		25	250
5061 1280192	1/2"	20x2,25		25	250
5061 1280201	1/2"	20x2,5		25	250



Codice	mis	Ø tubo	€	conf	pacco
5061 3465193	3/4"	14x2		25	250
5061 3458190	3/4"	16x2		25	250
5061 3458200	3/4"	16x2,25		25	250
5061 3444191	3/4"	18x2		25	250
5061 3480204	3/4"	20x2		25	250
5061 3480192	3/4"	20x2,25		25	250
5061 3480201	3/4"	20x2,5		25	250
5061 34219218	3/4"	25x2,5		10	100
5061 34220218	3/4"	26x3		10	100
5061 165193	1"	14x2		25	250
5061 158190	1"	16x2		25	250
5061 158200	1"	16x2,25		25	250
5061 144191	1"	18x2		25	250
5061 180204	1"	20x2		25	250
5061 180192	1"	20x2,25		25	250
5061 180201	1"	20x2,5		25	250
5061 1219218	1"	25x2,5		10	100
5061 1220218	1"	26x3		10	100
5061 1276275	1"	32x3		10	100

10 RACCORDI COMPLETI DI ADATTATORI PER TUBO MULTISTRATO

Niplex doppio giallo.

- Corpo in ottone CW617N stampato
- Completo di adattatori per tubo multistrato



ART. 5101

Codice	mis	Ø tubo	€	conf pacco	
5101 1265193	1/2"	14x2		25	250
5101 1258190	1/2"	16x2		25	250

Codice	mis	Ø tubo	€	conf pacco	
5101 1258200	1/2"	16x2,25		25	250
5101 1244191	1/2"	18x2		25	250
5101 1280204	1/2"	20x2		25	250
5101 1280192	1/2"	20x2,25		25	250
5101 1280201	1/2"	20x2,5		25	250
5101 1219218	1"	25x2,5		10	100
5101 1220218	1"	26x3		10	100

Niplex doppio cromato.

- Corpo in ottone CW617N stampato
- Completo di adattatori per tubo multistrato



ART. 5111

Codice	mis	Ø tubo	€	conf pacco	
5111 1265193	1/2"	14x2		25	250
5111 1258190	1/2"	16x2		25	250

Codice	mis	Ø tubo	€	conf pacco	
5111 1258200	1/2"	16x2,25		25	250
5111 1244191	1/2"	18x2		25	250
5111 1280204	1/2"	20x2		25	250
5111 1280192	1/2"	20x2,25		25	250
5111 1280201	1/2"	20x2,5		25	250
5111 1219218	1"	25x2,5		10	100
5111 1220218	1"	26x3		10	100

Gomito doppio giallo.

- Corpo in ottone CW617N stampato
- Completo di adattatori per tubo multistrato



ART. 5351

Codice	mis	Ø tubo	€	conf pacco	
5351 1265193	1/2"	14x2		20	200
5351 1258190	1/2"	16x2		20	200

Codice	mis	Ø tubo	€	conf pacco	
5351 1258200	1/2"	16x2,25		20	200
5351 1244191	1/2"	18x2		20	200
5351 1280204	1/2"	20x2		20	200
5351 1280192	1/2"	20x2,25		20	200
5351 1280201	1/2"	20x2,5		20	200
5351 1219218	1"	25x2,5		10	100
5351 1220218	1"	26x3		10	100
5351 1276275	1"	32x3		10	100

Gomito doppio cromato.

- Corpo in ottone CW617N stampato
- Completo di adattatori per tubo multistrato



ART. 5361

Codice	mis	Ø tubo	€	conf pacco	
5361 1265193	1/2"	14x2		20	200
5361 1258190	1/2"	16x2		20	200

Codice	mis	Ø tubo	€	conf pacco	
5361 1258200	1/2"	16x2,25		20	200
5361 1244191	1/2"	18x2		20	200
5361 1280204	1/2"	20x2		20	200
5361 1280192	1/2"	20x2,25		20	200
5361 1280201	1/2"	20x2,5		20	200
5361 1219218	1"	25x2,5		10	100
5361 1220218	1"	26x3		10	100
5361 1276275	1"	32x3		10	100

Gomito maschio giallo.

- Corpo in ottone CW617N stampato
- Completo di adattatore per tubo multistrato



ART. 5251

Codice	mis	Ø tubo	€	conf pacco	
5251 1265193	1/2"	14x2		25	250
5251 1258190	1/2"	16x2		25	250
5251 1258200	1/2"	16x2,25		25	250
5251 1244191	1/2"	18x2		25	250
5251 1280204	1/2"	20x2		25	250
5251 1280192	1/2"	20x2,25		25	250
5251 1280201	1/2"	20x2,5		25	250
5251 3465193	3/4"	14x2		25	250
5251 3458190	3/4"	16x2		25	250
5251 3458200	3/4"	16x2,25		25	250
5251 3444191	3/4"	18x2		25	250
5251 3480204	3/4"	20x2		25	250
5251 3480192	3/4"	20x2,25		25	250
5251 3480201	3/4"	20x2,5		25	250
5251 34219218	3/4"	25x2,5		10	100
5251 34220218	3/4"	26x3		10	100
5251 1219218	1"	25x2,5		10	100
5251 1220218	1"	26x3		10	100
5251 1276275	1"	32x3		10	100

Gomito maschio cromato.

- Corpo in ottone CW617N stampato
- Completo di adattatore per tubo multistrato



ART. 5261

Codice	mis	Ø tubo	€	conf pacco	
5261 1265193	1/2"	14x2		25	250
5261 1258190	1/2"	16x2		25	250
5261 1258200	1/2"	16x2,25		25	250
5261 1244191	1/2"	18x2		25	250
5261 1280204	1/2"	20x2		25	250
5261 1280192	1/2"	20x2,25		25	250
5261 1280201	1/2"	20x2,5		25	250
5261 3465193	3/4"	14x2		25	250
5261 3458190	3/4"	16x2		25	250
5261 3458200	3/4"	16x2,25		25	250
5261 3444191	3/4"	18x2		25	250
5261 3480204	3/4"	20x2		25	250
5261 3480192	3/4"	20x2,25		25	250
5261 3480201	3/4"	20x2,5		25	250
5261 34219218	3/4"	25x2,5		10	100
5261 34220218	3/4"	26x3		10	100
5261 1219218	1"	25x2,5		10	100
5261 1220218	1"	26x3		10	100
5261 1276275	1"	32x3		10	100

Gomito femmina giallo.

- Corpo in ottone CW617N stampato
- Completo di adattatore per tubo multistrato



ART. 5301

Codice	mis	Ø tubo	€	conf	pacco
5301 1265193	1/2"	14x2		25	250
5301 1258190	1/2"	16x2		25	250
5301 1258200	1/2"	16x2,25		25	250
5301 1244191	1/2"	18x2		25	250
5301 1280204	1/2"	20x2		25	250
5301 1280192	1/2"	20x2,25		25	250
5301 1280201	1/2"	20x2,5		25	250
5301 3465193	3/4"	14x2		25	250
5301 3458190	3/4"	16x2		25	250
5301 3458200	3/4"	16x2,25		25	250
5301 3444191	3/4"	18x2		25	250
5301 3480204	3/4"	20x2		25	250
5301 3480192	3/4"	20x2,25		25	250
5301 3480201	3/4"	20x2,5		25	250
5301 34219218	3/4"	25x2,5		10	100
5301 34220218	3/4"	26x3		10	100
5301 34276275	3/4"	32x3		10	100
5301 1219218	1"	25x2,5		10	100
5301 1220218	1"	26x3		10	100
5301 1276275	1"	32x3		10	100

Gomito femmina cromato.

- Corpo in ottone CW617N stampato
- Completo di adattatore per tubo multistrato



ART. 5311

Codice	mis	Ø tubo	€	conf	pacco
5311 1265193	1/2"	14x2		25	250
5311 1258190	1/2"	16x2		25	250
5311 1258200	1/2"	16x2,25		25	250
5311 1244191	1/2"	18x2		25	250
5311 1280204	1/2"	20x2		25	250
5311 1280192	1/2"	20x2,25		25	250
5311 1280201	1/2"	20x2,5		25	250
5311 3465193	3/4"	14x2		25	250
5311 3458190	3/4"	16x2		25	250
5311 3458200	3/4"	16x2,25		25	250
5311 3444191	3/4"	18x2		25	250
5311 3480204	3/4"	20x2		25	250
5311 3480192	3/4"	20x2,25		25	250
5311 3480201	3/4"	20x2,5		25	250
5311 34219218	3/4"	25x2,5		10	100
5311 34220218	3/4"	26x3		10	100
5311 34276275	3/4"	32x3		10	100
5311 1219218	1"	25x2,5		10	100
5311 1220218	1"	26x3		10	100
5311 1276275	1"	32x3		10	100

Raccordo a "T" giallo con 3 attacchi.

- Corpo in ottone CW617N stampato
- Completo di adattatori per tubo multistrato

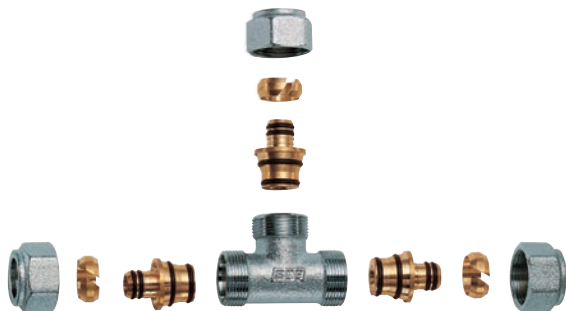


ART. 5401

Codice	mis	Ø tubo	€	conf pacco	
5401 1265193	1/2"	14x2		20	200
5401 1258190	1/2"	16x2		20	200
5401 1258200	1/2"	16x2,25		20	200
5401 1244191	1/2"	18x2		20	200
5401 1280204	1/2"	20x2		20	200
5401 1280192	1/2"	20x2,25		20	200
5401 1280201	1/2"	20x2,5		20	200
5401 1219218	1"	25x2,5		5	50
5401 1220218	1"	26x3		5	50
5401 1276275	1"	32x3		5	50

Raccordo a "T" cromato con 3 attacchi.

- Corpo in ottone CW617N stampato
- Completo di adattatori per tubo multistrato



ART. 5411

Codice	mis	Ø tubo	€	conf pacco	
5411 1265193	1/2"	14x2		20	200
5411 1258190	1/2"	16x2		20	200
5411 1258200	1/2"	16x2,25		20	200
5411 1244191	1/2"	18x2		20	200
5411 1280204	1/2"	20x2		20	200
5411 1280192	1/2"	20x2,25		20	200
5411 1280201	1/2"	20x2,5		20	200
5411 1219218	1"	25x2,5		5	50
5411 1220218	1"	26x3		5	50
5411 1276275	1"	32x3		5	50

Raccordo a muro femmina giallo.

- Corpo in ottone CW617N stampato
- Completo di adattatore per tubo multistrato



ART. 5551

Codice	mis	Ø tubo	€	conf pacco	
5551 1265193	1/2"	14x2		20	200
5551 1258190	1/2"	16x2		20	200
5551 1258200	1/2"	16x2,25		20	200
5551 1244191	1/2"	18x2		20	200
5551 1280204	1/2"	20x2		20	200
5551 1280192	1/2"	20x2,25		20	200
5551 1280201	1/2"	20x2,5		20	200

Raccordo a muro femmina cromato.

- Corpo in ottone CW617N stampato
- Completo di adattatore per tubo multistrato



ART. 5556

Codice	mis	Ø tubo	€	conf pacco	
5556 1265193	1/2"	14x2		20	200
5556 1258190	1/2"	16x2		20	200
5556 1258200	1/2"	16x2,25		20	200
5556 1244191	1/2"	18x2		20	200
5556 1280204	1/2"	20x2		20	200
5556 1280192	1/2"	20x2,25		20	200
5556 1280201	1/2"	20x2,5		20	200

Raccordo a "T" femmina giallo con 2 attacchi.

- Corpo in ottone CW617N stampato
- Completo di adattatori per tubo multistrato



ART. 5451

Codice	mis	Ø tubo	€	conf	pacco
5451 1265193	1/2"	14x2		20	200
5451 1258190	1/2"	16x2		20	200
5451 1258200	1/2"	16x2,25		20	200
5451 1244191	1/2"	18x2		20	200
5451 1280204	1/2"	20x2		20	200
5451 1280192	1/2"	20x2,25		20	200
5451 1280201	1/2"	20x2,5		20	200
5451 3465193	3/4"	14x2		10	100
5451 3458190	3/4"	16x2		10	100
5451 3458200	3/4"	16x2,25		10	100
5451 3444191	3/4"	18x2		10	100
5451 3480204	3/4"	20x2		10	100
5451 3480192	3/4"	20x2,25		10	100
5451 3480201	3/4"	20x2,5		10	100
5451 34219218	3/4"	25x2,5		5	50
5451 34220218	3/4"	26x3		5	50
5451 34276275	3/4"	32x3		5	50
5451 1219218	1"	25x2,5		5	50
5451 1220218	1"	26x3		5	50
5451 1276275	1"	32x3		5	50

Raccordo a "T" femmina cromato con 2 attacchi.

- Corpo in ottone CW617N stampato
- Completo di adattatori per tubo multistrato

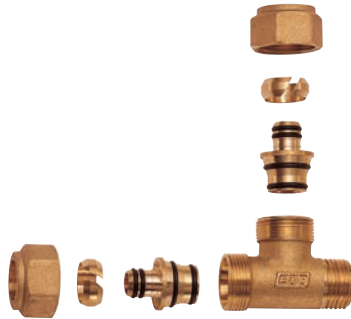


ART. 5461

Codice	mis	Ø tubo	€	conf	pacco
5461 1265193	1/2"	14x2		20	200
5461 1258190	1/2"	16x2		20	200
5461 1258200	1/2"	16x2,25		20	200
5461 1244191	1/2"	18x2		20	200
5461 1280204	1/2"	20x2		20	200
5461 1280192	1/2"	20x2,25		20	200
5461 1280201	1/2"	20x2,5		20	200
5461 3465193	3/4"	14x2		10	100
5461 3458190	3/4"	16x2		10	100
5461 3458200	3/4"	16x2,25		10	100
5461 3444191	3/4"	18x2		10	100
5461 3480204	3/4"	20x2		10	100
5461 3480192	3/4"	20x2,25		10	100
5461 3480201	3/4"	20x2,5		10	100
5461 34219218	3/4"	25x2,5		5	50
5461 34220218	3/4"	26x3		5	50
5461 34276275	3/4"	32x3		5	50
5461 1219218	1"	25x2,5		5	50
5461 1220218	1"	26x3		5	50
5461 1276275	1"	32x3		5	50

Raccordo a "T" maschio giallo con 2 attacchi.

- Corpo in ottone CW617N stampato
- Completo di adattatori per tubo multistrato



ART. 5501

Codice	mis	Ø tubo	€	conf pacco	
5501 1265193	1/2"	14x2		20	200
5501 1258190	1/2"	16x2		20	200
5501 1258200	1/2"	16x2,25		20	200
5501 1244191	1/2"	18x2		20	200
5501 1280204	1/2"	20x2		20	200
5501 1280192	1/2"	20x2,25		20	200
5501 1280201	1/2"	20x2,5		20	200

Raccordo a "T" maschio cromato con 2 attacchi.

- Corpo in ottone CW617N stampato
- Completo di adattatori per tubo multistrato



ART. 5511

Codice	mis	Ø tubo	€	conf pacco	
5511 1265193	1/2"	14x2		20	200
5511 1258190	1/2"	16x2		20	200
5511 1258200	1/2"	16x2,25		20	200
5511 1244191	1/2"	18x2		20	200
5511 1280204	1/2"	20x2		20	200
5511 1280192	1/2"	20x2,25		20	200
5511 1280201	1/2"	20x2,5		20	200

Raccordo curvo giallo per impianti sanitari.

- Fori per fissaggio su Art. 9001
- Corpo in ottone CW617N stampato
- Completo di adattatori per tubo multistrato



ART. 5601

Codice	mis	Ø tubo	€	conf pacco	
5601 1265193	1/2"	14x2		20	200
5601 1258190	1/2"	16x2		20	200
5601 1258200	1/2"	16x2,25		20	200
5601 1244191	1/2"	18x2		20	200
5601 1280204	1/2"	20x2		20	200
5601 1280192	1/2"	20x2,25		20	200
5601 1280201	1/2"	20x2,5		20	200

10 RACCORDO ALLUNGABILE CON ATTACCHI INTERCAMBIABILI

SIMPLYFAR - Raccordo allungabile cromato adatto come giunto di riparazione

- Corpo in ottone CW614N
- Attacchi intercambiabili per tubi rame, plastica e multistrato
- Doppio o-ring di tenuta in EPDM
- Adatto all'installazione sottotraccia

SIMPLYFAR



ART. 8880



Codice	estensione	mis	€	conf	pacco
8880 30	72-101 mm	24x19		5	-

Il raccordo allungabile con attacchi intercambiabili FAR può essere utilizzato come giunto di riparazione nel caso di perdite o tubi danneggiati, e all'occorrenza come prolunga con un'estensione massima di 101mm.



INSTALLAZIONE

<p>1 Individuare la rottura sul tubo</p>	<p>2 Tagliare lo spezzone di tubo danneggiato prendendo come misura di riferimento le seguenti dimensioni.</p>
<p>3 Inserire gli adattatori e posizionare il raccordo</p>	<p>4 Allungare il raccordo fino all'inserimento completo ed eseguire l'allacciamento alla tubazione</p>

- Gomito giallo con attacchi femmina.
- Corpo in ottone CW617N stampato
 - Filettatura BSP



ART. 5255

Codice	mis	€	conf pacco	
5255 12	1/2"		-	-
5255 34	3/4"		-	-
5255 1	1"		-	-
5255 114	1"1/4		-	-
5255 112	1"1/2		-	-
5255 2	2"		-	-

- Raccordo a "T" giallo con attacchi femmina.
- Corpo in ottone CW617N stampato
 - Filettatura BSP



ART. 5405

Codice	mis	€	conf pacco	
5405 12	1/2"		-	-
5405 34	3/4"		-	-
5405 1	1"		-	-
5405 114	1"1/4		-	-
5405 112	1"1/2		-	-
5405 2	2"		-	-

Codice	Descrizione	mis	tenuta	€	conf
5000 38G18	NIPLEX MASCHIO GIALLO	3/8"x18	Gomma		50
5000 12G18	NIPLEX MASCHIO GIALLO	1/2"x18	Gomma		50
5000 34G18	NIPLEX MASCHIO GIALLO	3/4"x18	Gomma		25
5000 34G20	NIPLEX MASCHIO GIALLO	3/4"x20	Gomma		25
5000 34G22	NIPLEX MASCHIO GIALLO	3/4"x22	Gomma		25
5000 1G18	NIPLEX MASCHIO GIALLO	1"x18	Gomma		25
5000 1G20	NIPLEX MASCHIO GIALLO	1"x20	Gomma		25
5000 1G22	NIPLEX MASCHIO GIALLO	1"x22	Gomma		25
5010 38G18	NIPLEX MASCHIO CROMATO	3/8"x18	Gomma		50
5010 12G18	NIPLEX MASCHIO CROMATO	1/2"x18	Gomma		50
5010 34G18	NIPLEX MASCHIO CROMATO	3/4"x18	Gomma		25
5010 34G20	NIPLEX MASCHIO CROMATO	3/4"x20	Gomma		25
5010 34G22	NIPLEX MASCHIO CROMATO	3/4"x22	Gomma		25
5010 1G18	NIPLEX MASCHIO CROMATO	1"x18	Gomma		25
5010 1G20	NIPLEX MASCHIO CROMATO	1"x20	Gomma		25
5010 1G22	NIPLEX MASCHIO CROMATO	1"x22	Gomma		25
5050 38G18	NIPLEX FEMMINA GIALLO	3/8"x18	Gomma		50
5050 12G18	NIPLEX FEMMINA GIALLO	1/2"x18	Gomma		50
5050 34G18	NIPLEX FEMMINA GIALLO	3/4"x18	Gomma		25
5050 34G20	NIPLEX FEMMINA GIALLO	3/4"x20	Gomma		25
5050 34G22	NIPLEX FEMMINA GIALLO	3/4"x22	Gomma		25
5050 1G18	NIPLEX FEMMINA GIALLO	1"x18	Gomma		25
5050 1G20	NIPLEX FEMMINA GIALLO	1"x20	Gomma		25
5050 1G22	NIPLEX FEMMINA GIALLO	1"x22	Gomma		25
5060 38G18	NIPLEX FEMMINA CROMATO	3/8"x18	Gomma		50
5060 12G18	NIPLEX FEMMINA CROMATO	1/2"x18	Gomma		50
5060 34G18	NIPLEX FEMMINA CROMATO	3/4"x18	Gomma		25
5060 34G20	NIPLEX FEMMINA CROMATO	3/4"x20	Gomma		25
5060 34G22	NIPLEX FEMMINA CROMATO	3/4"x22	Gomma		25
5060 1G18	NIPLEX FEMMINA CROMATO	1"x18	Gomma		25
5060 1G20	NIPLEX FEMMINA CROMATO	1"x20	Gomma		25
5060 1G22	NIPLEX FEMMINA CROMATO	1"x22	Gomma		25
5100 12G18	NIPLEX DOPPIO MONOCONO GIALLO	1/2"x18	Gomma		25
5100 34G20	NIPLEX DOPPIO MONOCONO GIALLO	3/4"x20	Gomma		15
5100 34G22	NIPLEX DOPPIO MONOCONO GIALLO	3/4"x22	Gomma		15
5110 12G18	NIPLEX DOPPIO MONOCONO CROMATO	1/2"x18	Gomma		25
5110 34G20	NIPLEX DOPPIO MONOCONO CROMATO	3/4"x20	Gomma		15
5110 34G22	NIPLEX DOPPIO MONOCONO CROMATO	3/4"x22	Gomma		15
5250 12G18	GOMITO MASCHIO GIALLO	1/2"x18	Gomma		25
5250 34G18	GOMITO MASCHIO GIALLO	3/4"x18	Gomma		25
5250 34G20	GOMITO MASCHIO GIALLO	3/4"x20	Gomma		20
5250 34G22	GOMITO MASCHIO GIALLO	3/4"x22	Gomma		20
5250 1G18	GOMITO MASCHIO GIALLO	1"x18	Gomma		15
5250 1G20	GOMITO MASCHIO GIALLO	1"x20	Gomma		15
5250 1G22	GOMITO MASCHIO GIALLO	1"x22	Gomma		15
5260 12G18	GOMITO MASCHIO CROMATO	1/2"x18	Gomma		25
5260 34G18	GOMITO MASCHIO CROMATO	3/4"x18	Gomma		25
5260 34G20	GOMITO MASCHIO CROMATO	3/4"x20	Gomma		20
5260 34G22	GOMITO MASCHIO CROMATO	3/4"x22	Gomma		20
5260 1G18	GOMITO MASCHIO CROMATO	1"x18	Gomma		15
5260 1G20	GOMITO MASCHIO CROMATO	1"x20	Gomma		15
5260 1G22	GOMITO MASCHIO CROMATO	1"x22	Gomma		15
5300 12G18	GOMITO FEMMINA GIALLO	1/2"x18	Gomma		25

Codice	Descrizione	mis	tenuta	€	conf
5300 34G18	GOMITO FEMMINA GIALLO	3/4"x18	Gomma		25
5300 34G20	GOMITO FEMMINA GIALLO	3/4"x20	Gomma		20
5300 34G22	GOMITO FEMMINA GIALLO	3/4"x22	Gomma		20
5300 1G18	GOMITO FEMMINA GIALLO	1"x18	Gomma		15
5300 1G20	GOMITO FEMMINA GIALLO	1"x20	Gomma		15
5300 1G22	GOMITO FEMMINA GIALLO	1"x22	Gomma		15
5310 12G18	GOMITO FEMMINA CROMATO	1/2"x18	Gomma		25
5310 34G18	GOMITO FEMMINA CROMATO	3/4"x18	Gomma		25
5310 34G20	GOMITO FEMMINA CROMATO	3/4"x20	Gomma		20
5310 34G22	GOMITO FEMMINA CROMATO	3/4"x22	Gomma		20
5310 1G18	GOMITO FEMMINA CROMATO	1"x18	Gomma		15
5310 1G20	GOMITO FEMMINA CROMATO	1"x20	Gomma		15
5310 1G22	GOMITO FEMMINA CROMATO	1"x22	Gomma		15
5350 12G18	GOMITO DOPPIO MONOCONO GIALLO	1/2"x18	Gomma		25
5350 34G20	GOMITO DOPPIO MONOCONO GIALLO	3/4"x20	Gomma		10
5350 34G22	GOMITO DOPPIO MONOCONO GIALLO	3/4"x22	Gomma		10
5360 12G18	GOMITO DOPPIO MONOCONO CROMATO	1/2"x18	Gomma		25
5360 34G20	GOMITO DOPPIO MONOCONO CROMATO	3/4"x20	Gomma		10
5360 34G22	GOMITO DOPPIO MONOCONO CROMATO	3/4"x22	Gomma		10
5400 12G18	RACCORDO A "T" 3 MONOCONI GIALLO	1/2"x18	Gomma		10
5400 34G20	RACCORDO A "T" 3 MONOCONI GIALLO	3/4"x20	Gomma		10
5400 34G22	RACCORDO A "T" 3 MONOCONI GIALLO	3/4"x22	Gomma		10
5410 12G18	RACCORDO A "T" 3 MONOCONI CROMATO	1/2"x18	Gomma		10
5410 34G20	RACCORDO A "T" 3 MONOCONI CROMATO	3/4"x20	Gomma		10
5410 34G22	RACCORDO A "T" 3 MONOCONI CROMATO	3/4"x22	Gomma		10
5450 12G18	RACCORDO A "T" 2 MONOCONI FEMMINA GIALLO	1/2"x18	Gomma		20
5450 34G18	RACCORDO A "T" 2 MONOCONI FEMMINA GIALLO	3/4"x18	Gomma		20
5450 34G20	RACCORDO A "T" 2 MONOCONI FEMMINA GIALLO	3/4"x20	Gomma		10
5450 34G22	RACCORDO A "T" 2 MONOCONI FEMMINA GIALLO	3/4"x22	Gomma		10
5450 1G22	RACCORDO A "T" 2 MONOCONI FEMMINA GIALLO	1"x22	Gomma		10
5460 12G18	RACCORDO A "T" 2 MONOCONI FEMMINA CROMATO	1/2"x18	Gomma		20
5460 34G18	RACCORDO A "T" 2 MONOCONI FEMMINA CROMATO	3/4"x18	Gomma		20
5460 34G20	RACCORDO A "T" 2 MONOCONI FEMMINA CROMATO	3/4"x20	Gomma		10
5460 34G22	RACCORDO A "T" 2 MONOCONI FEMMINA CROMATO	3/4"x22	Gomma		10
5460 1G22	RACCORDO A "T" 2 MONOCONI FEMMINA CROMATO	1"x22	Gomma		10
5500 12G18	RACCORDO A "T" 2 MONOCONI MASCHIO GIALLO	1/2"x18	Gomma		20
5510 12G18	RACCORDO A "T" 2 MONOCONI MASCHIO CROMATO	1/2"x18	Gomma		20
5550 12G18	RACCORDO A MURO FEMMINA GIALLO	1/2"x18	Gomma		20
5555 12G18	RACCORDO A MURO FEMMINA CROMATO	1/2"x18	Gomma		20
5555 34G18	RACCORDO A MURO FEMMINA CROMATO	3/4"x18	Gomma		20

